

## Lancement d'un projet mobilisateur en milieu agricole

**Saint-Jérôme, le 30 septembre 2021** – C'est avec beaucoup de fébrilité qu'Abrinord, l'Organisme de bassin versant de la rivière du Nord, annonce le projet de *Portrait-diagnostic du bassin versant du ruisseau des Vases*.

### **Mieux comprendre les problématiques du territoire**

À Brownsburg-Chatham, le bassin versant du ruisseau des Vases est situé principalement en milieu agricole. Diverses problématiques liées à l'eau sont omniprésentes dans la zone agricole depuis de nombreuses années. La qualité de l'eau, l'érosion des berges et les glissements de terrain sont des préoccupations importantes. De plus, une zone de villégiature au nord du bassin versant attire l'attention puisque la majorité de la population du bassin versant y réside et qu'on y constate des signes d'eutrophisation des lacs. Plusieurs informations sont encore méconnues, comme les causes potentielles de ces problématiques. C'est d'ailleurs pour cette raison que le projet d'Abrinord, qui consiste à élaborer un Portrait-diagnostic complet permettant d'élargir les connaissances agroenvironnementales, territoriales et sociales du bassin versant, est accueilli favorablement par les acteurs du milieu.

### **À la recherche de producteurs, citoyens et entreprises volontaires**

Cette première étape est nécessaire afin de mieux soutenir les intervenants dans la mise en place de solutions durables. Dans cette optique, une place centrale sera accordée aux occupants du bassin versant, qui, étant les premiers à subir les conséquences des problématiques, sont souvent les mieux placés pour en parler et pour trouver des solutions. Abrinord souhaite rapidement impliquer les agriculteurs actifs dans le bassin versant ainsi que les citoyens riverains, en leur offrant un espace d'échange et de partage qui sera bénéfique pour tous. Ces échanges viseront d'abord à approfondir les compréhensions et les perceptions afin d'accompagner adéquatement les parties prenantes dans la recherche de solutions qui répondent réellement à leurs besoins. L'organisme est d'ailleurs à la recherche de producteurs agricoles, de citoyens et d'entreprises œuvrant ou résidant dans le bassin versant du ruisseau des Vases afin de faire partie de la démarche collective.

### **Des partenaires impliqués et nombreux**

Ce projet a été financé par le ministère de l'Agriculture, des Pêcheries et de l'Alimentation dans le cadre du programme Territoires : priorités bioalimentaires. De nombreux partenaires prennent part au projet et Abrinord tient à remercier chacun d'eux de partager leur expertise afin de rendre le projet possible. Notons notamment la participation du Club conseil Profit-Eau-Sol, de Julie Ruiz, co-directrice du Centre de Recherche sur les Interactions Bassins Versants - Écosystèmes Aquatiques (RIVE), de l'Union des producteurs agricoles (UPA) Outaouais-Laurentides, de la municipalité de Brownsburg-Chatham et de la MRC d'Argenteuil. Pour Aurélie Charpentier, coordonnatrice – mobilisation et soutien au milieu chez Abrinord, « Le projet n'aurait pas une aussi grande envergure sans la contribution importante des nombreux partenaires d'Abrinord, qui permettent au projet de rayonner davantage dans la communauté. »



### À propos d'Abrinord

L'organisme de bassin versant (OBV) est l'organisme désigné par le gouvernement du Québec pour assurer la concertation nécessaire permettant aux acteurs du territoire de réaliser une planification des ressources en eau, des usages et des milieux qui leur sont associés. Cette planification vise à déployer des mesures concrètes pour protéger, utiliser et gérer l'eau et les milieux aquatiques de façon responsable, intégrée et durable.

– 30 –

Source :

Aurélié Charpentier, coordonnatrice– mobilisation et soutien au milieu  
Abrinord (Organisme de bassin versant de la rivière du Nord)  
(450) 432-8490 | [acharpentier@abrinord.ca](mailto:acharpentier@abrinord.ca)

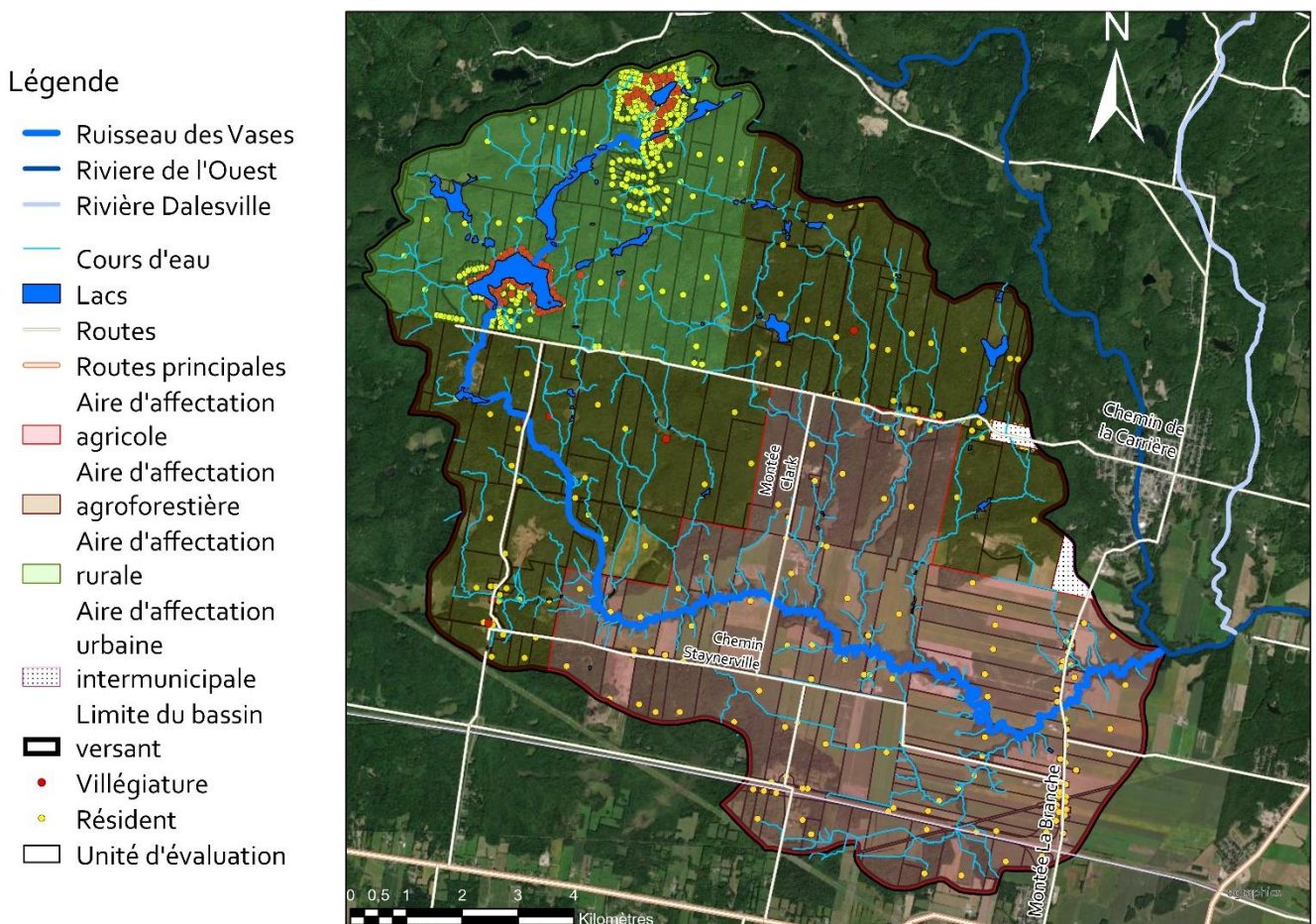


Figure 1 : Carte du territoire visé par l'étude